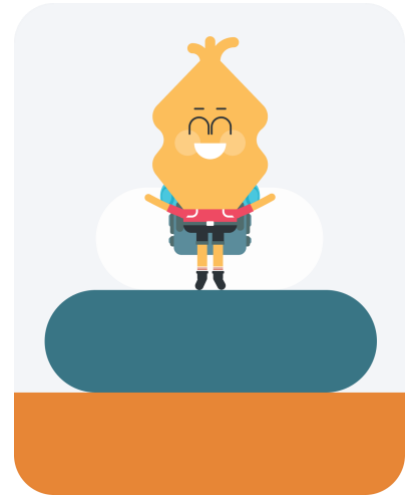


Stappenplan

Koppeling aan je curriculum

Voor het beste resultaat koppelen docenten Ace Yourself aan (een gedeelte van) het curriculum. Onderstaand stappenplan kunt u hiervoor ter ondersteuning gebruiken.



Bijv. U wilt dat uw leerlingen/studenten beter kunnen samenwerken. Ace Yourself leert leerlingen/studenten hoe zij het beste kunnen samenwerken. De samenwerkingsopdracht waar ze deze vaardigheden in oefenen is afkomstig uit het curriculum.

1. Bereid voor

1.1. Verzamel de benodigde materialen.

- [Het Ace Yourself overzicht](#)
- [De Ace Yourself inhoud](#)
- Toegang tot de app: [aceyourself.app](#)

2. Kader af

2.1. Bepaal met wie je Ace Yourself aan het curriculum gaat koppelen.

- *Doe je dit zelfstandig?*
- *Doe je dit in samenspraak met andere docenten van je instelling (bijv. hetzelfde vak, jaarlaag, studie, etc.)*

2.2. Bepaal in welk onderdeel van het onderwijs je Ace Yourself gaat gebruiken.

- *Bijv. tijdens mentor-les, het PWS, leerpleinen, een vak of course.*

2.3. Bepaal gedurende welke periode je Ace Yourself wilt inzetten.

- *Bijv. gedurende een maand, semester, leerjaar, etc.*

2.4. Bepaal wat de leerdoelen voor de leerling/student zijn.

- *Wat wil je dat de leerling/student na de gekozen periode weet en/of kan?*

2.5. Bepaal welk thema uit Ace Yourself aansluit bij deze leerdoelen.

- *Gebruik hier het Ace Yourself overzicht voor.*



3. Vergelijk

3.1. Bedenk wat er op dit moment al in je eigen curriculum rondom het gekozen thema aan bod komt.

- *Denk aan opdrachten, projecten, informatie, colleges, etc.*

3.2. Bekijk wat er in Ace Yourself rondom het gekozen thema aan bod komt.

- *Welke informatie en oefeningen worden er gegeven?*
- *Gebruik hier de Ace Yourself inhoud voor.*

3.3. Bedenk hoe de inhoud van je eigen curriculum matcht met de inhoud van het thema in Ace Yourself.

- *Welke overeenkomsten zijn er?*
- *Waar en hoe kan Ace Yourself als aanvulling/verrijking dienen?*

4. Ontwikkel

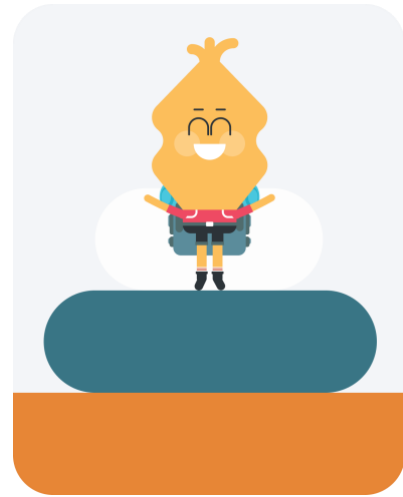
4.1. Ontwikkel betekenisvolle opdrachten/instructies.

- *Waar de leerling/student gedurende de periode mee aan de slag kan gaan.*
- *Waarbij Ace Yourself ter informatie en ondersteuning gebruikt wordt.*
- *Bedenk hoe je de leerlingen/studenten toegang geeft tot de app (zet je een linkje in de digitale leeromgeving, hand-out, etc.)*

Tips & tricks

Koppeling aan je curriculum

Andere docenten gingen je voor in het maken van een koppeling aan het curriculum. Heb je al aan het volgende gedacht?



- **Start klein**

Start bijvoorbeeld met één of enkele vaardigheden uit de app. Kies ervoor om een gat op te vullen door te kiezen voor een vaardigheid die nog niet onderwezen wordt, of kies juist een vaardigheid die het huidige onderwijs aanvult.

- **Gebruik de app bij veel voorkomende thema's**

Bijvoorbeeld: zet de app in voor het plannen van toetsen/tentamens of het maken van het profielwerkstuk of de scriptie.

- **Beslis over de positie van de app**

Pak je het lesaanbod en koppel ik de app daaraan, of andersom? Is de app een aanvulling op bestaand vaardighedenonderwijs of gebruik je hem als methode?

- **Bedenk in welke lesonderdelen je de app verwerkt**

Verwerk je hem in je instructie, zelfstandige verwerking of juist in het huiswerk?

- **Organiseer een terugvraag**

Zorg ervoor dat de app terugkomt in vragen die je stelt in de les of tijdens beoordelingen. Zo zet je leerlingen/studenten aan om de app te gebruiken.

- **Werk efficiënt om tijd te besparen**

Laat één docent de koppeling maken met het curriculum. Deze docent doet het voorwerk. Vervolgens bespreek je het samen voor een verbeter slag.

