

Mijn Stad Rotterdam: In gesprek over vooruitgang

Onderzoeksresultaten in een notendop

De 3 thema's:

Verbinding: We zien dat er verschillende manieren zijn waarop bewoners zich verbonden voelen met de stad en/of met hun buurt. Uit het onderzoek bleek dat alle bewoners zich in zekere mate verbonden voelden met Rotterdam en dat deze verbinding op verschillende manieren vorm krijgt.

Zorgen: We zien verschillen en overeenkomsten in de zorgen die inwoners hebben over het leven in de stad. In geen van de perspectieven waren bewoners erg positief over de huidige veranderingen. Bewoners maakten zich bijvoorbeeld zorgen over veiligheid in de buurt, nieuwbouw of over vuil op straat. De waarde die aan zorgen wordt gehecht verschilt per perspectief.

Kansen: Uit het onderzoek bleek dat inwoners verschillen in hun perceptie van mogelijkheden en kansen in de stad. Waar sommige inwoners van mening zijn dat mensen hun eigen kansen kunnen creëren, ervaren anderen dat bijvoorbeeld inkomen, woonsituatie of persoonskenmerken bepalen welke kansen iemand heeft in de stad.

De 6 perspectieven op de stad:



Autonome blik

Verbinding: Voelt zich thuis en verbonden met de stad, maar minder met de eigen buurt en burens. Is niet specifiek gericht op gelijkgestemden in de stad, en hecht veel waarde aan diversiteit. Heeft het gevoel dat mensen in Rotterdam langs elkaar heen leven.

Zorgen: Is minder bezorgd over de toekomst van Rotterdam of de eigen buurt, maar ervaart wel een dalende tolerantie binnen de stad. Mild kritisch over gemeentelijk beleid dat de samenstelling van de huidige bevolking verandert. **Kansen:** Is van mening dat mensen binnen de stad hun eigen kansen kunnen creëren, maar dat persoonlijke omstandigheden zeker ook een rol spelen. Geeft aan zich niet actief in te zetten voor de stad.



Goede burens

Verbinding: Voelt zich thuis en sterk verbonden met zowel de stad als eigen buurt. Hecht veel belang aan contact met burens. Waardeert diversiteit in de stad, en is niet specifiek gericht op gelijkgestemden.

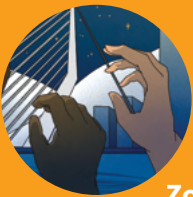
Zorgen: Is minder bezorgd over de toekomst van de stad of eigen buurt en ervaart geen daling in tolerantie. Minst kritisch op gemeentelijk beleid. **Kansen:** Verwacht dat men zelf kansen kan creëren in de stad en dat eigen initiatieven impact hebben. Geeft niet aan zelf actief te zijn in de stad.



Gesloten gemeenschappen

Verbinding: Hecht waarde aan de geschiedenis van de stad. Voelt zich verbonden met zowel de stad als met de eigen buurt maar is weinig gericht op contact en activiteiten met burens. Voelt zich met name verbonden met gelijkgestemden, en ervaart diversiteit niet als een kracht van de stad.

Zorgen: Uit zorgen over de toekomst, en ervaart overlast in eigen buurt. Heeft kritiek op bezuinigingen op steun voor kwetsbare groepen. **Kansen:** Ervaart niet dat burgers hun eigen kansen kunnen creëren en zelf het verschil kunnen maken in de stad.



Bezorgde blik

Verbinding: Voelt zich niet aangesproken als het over Rotterdam gaat, maar voelt zich wel verbonden met en thuis in de stad. Waardeert diversiteit maar voelt zich niet verbonden met een diverse groep stadsgenoten. Lijkt minder verbonden met de eigen buurt en burens.

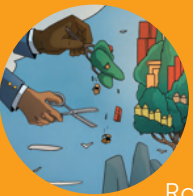
Zorgen: Maakt zich zorgen over de toekomst, voelt zich alert op straat en ziet een afname in tolerantie in Rotterdam. Heeft kritiek op bezuinigingen op steun voor kwetsbare groepen en een focus op het aantrekken van hoge inkomens. **Kansen:** Ervaart dat kansen in de stad worden bepaald door inkomens- en opleidingsniveau.



Politiek betrokken

Verbinding: Voelt zich thuis en aangesproken als het over Rotterdam gaat. Voelt zich verbonden met de stad maar minder met de eigen buurt. Contact en activiteiten met burens spelen geen centrale rol. Ziet diversiteit als een verrijking van het stadsleven, en voelt zich verbonden met een diverse groep mensen.

Zorgen: Ervaart geen overlast in eigen buurt, en maakt zich geen zorgen over de toekomst. Bekritiseert met name de bestuurlijke processen in Rotterdam. **Kansen:** Ervaart dat kansen in de stad worden bepaald door persoonlijke kenmerken, inkomens- en opleidingsniveau. Toont hoogste mate van actieve betrokkenheid in de stad.



Afstandelijk door ontwikkelingen

Verbinding: Voelt zich minder thuis in de stad, heeft geen positief beeld van de Rotterdamse identiteit. Hecht belang aan contact met burens, maar voelt zich niet verbonden met de buurt. Ziet diversiteit als een verrijking van het stadsleven. **Zorgen:** Heeft kritiek op ontwikkelingen in Rotterdam, en is het meest ontevreden met het gemeentelijk beleid. Voelt zich niet alert op straat

maar ervaart wel een afname in tolerantie. **Kansen:** Ervaart dat kansen worden bepaald door thuissituatie en woonomgeving, inkomens- en opleidingsniveau en persoonlijke kenmerken. Verwacht niet dat mensen het verschil kunnen maken in de stad, is zelf ook niet actief betrokken.

Illustraties: Bo Yuan

